

WASCHEN

WASCHMASCHINEN MIT HOHER SCHLEUDERDREHZAHL GROSSES FASSUNGSVERMÖGEN LA-60C/80C TP2



MERKMALE

TP2

- Programmierbarer und einfach zu bedienender 7-Zoll-Farb-Touchscreen.
- USB-Anschluss. Inklusive Online-Plattform für Programmierung, Telemetrie, Datenanalyse etc. über das IoT.
- Bildschirm-Videoanzeige: Ankündigungen, Anweisungen (nützlich für Selbstbedienung).
- 37 Sprachen.
- 8 Standard-Dosierungssignale.
- Skinplate-Platten.
- Einfache Installation, keine Bauarbeiten erforderlich.
- Wassereinlassschläuche nicht inbegriffen.
- CB- und WRAS-Zertifizierungen. ETL-Option.

G-FAKTOR

- Hoher G-Faktor von 450.

EFFIZIENZ

- Intelligentes Verbrauchssystem.
- Optimale Beladung.
- Geringer Wasserverbrauch.

VIELSEITIGKEIT

- Strom < > Warmwasser.
- NASSREINIGUNG, standardmäßig.

KONNEKTIVITÄT

- FagorKonnnect - Standard IOT-Konnektivität.
- Technischer Kundendienst per Fernzugriff.
- Wäschereimanagement.

ERGONOMIE

- Einfaches Öffnen und Schließen der Tür.

WARTUNG

- Klappbares Bedienfeld: einfacher und ergonomischer Zugang.
- Äquivalente Teile für alle Modelle: Schütze, elektronische Bauteile.
- Technisches Menü: Rückverfolgbarkeit, Fehlerdiagnose.
- Feuchtigkeitsisoliert.

SONSTIGE

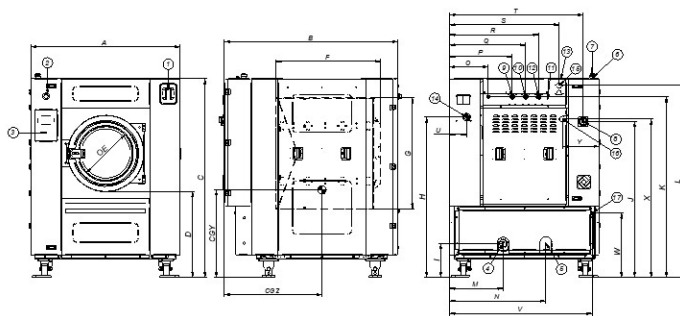
- Trommel und Laugenbehälter aus Edelstahl AISI304.
- 3 Wassereingänge.
- Waschmaschinen mit schwingendem Aggregat ohne Verankerung.

OPTIONEN

- DQ-2 Bausatz Automatische Dosierpumpen.
- Extra-Dosierung DB-1.
- Kit für doppelten Abfluss.
- Ventil in Ruhestellung geschlossen.
- Kippvorrichtung: nach vorne oder beidseitig.
- Wassereinlassschlauch.
- Wiegesystem (Sensoren in den Füßen). Nicht kompatibel mit Kipp-Bausätzen.
- Karte mit 6 zusätzlichen Dosiersignalen. Insgesamt 14 Signale.
- Umkehrbare Tür: Öffnung der Tür in die entgegengesetzte Richtung.
- Dampf-Kit zur Umrüstung von E oder HW auf Dampf.
- Doppelte Beheizung EL + Dampf.
- Außenverkleidung aus Edelstahl AISI 304.
- Spannung für Schifffahrt bei elektrischen Modellen: 440V III 50/60 Hz kein Nullleiter.
- Spannung 230 V III 50/60 Hz.

	U.	LA-60C TP2	LA-80C TP2		
TROMMEL					
Fassungsvermögen 1:9 / 1:10	Kg	65/59	85 / 77		
Volumen	l	590	770		
Durchmesser	mm	1.048	1.048		
Tiefe	mm	680	892		
ALLGEMEINE DATEN					
Waschen/Schleudern	r.p.m.	38 / 875	38 / 875		
G-Faktor	-	450	450		
Maximal übertragene Kraft	KN	18 ±4,2	23 ±4,8		
Frequenz dynam. Kraft	Hz	12,66	12,66		
Schallpegel	dB	< 70	< 70		
Selbstbedienungsversion	-	Nein	Nein		
Doppelter Abfluss	-	Opt.	Opt.		
Wiegesystem/Kippsystem	-	Opt.	Opt.		
SLUICE-Option	-	Nein	Nein		
TÜR					
Höhe Türmitte/Türbasis	mm	1.170 / 810	1.170 / 810		
Durchmesser	mm	560	560		
LEISTUNG					
Motor	kW	15	15		
Heizleistung (Strom)	kW	36	48/36		
Elek. Gesamtleistung (elek. Mod.)	kW	39	51/39		
Elek. Gesamtleis. (Warmw.-, Dampf-Modell)	kW	15	15		
ANSCHLÜSSE		STROM	DAVPF/WARMWASSER	STROM	DAVPF/WARMWASSER
Spannung 230 V - III + T	N° x mm2 / A	3x25+T / 100A	3X6+T - 40A	3x25+T / 100A	3X6+T - 40A
Spannung 400 V - III + N + T	N° x mm2 / A	4x16+T / 63A	4x10+T - 50A	4x25+T / 80A	4x10+T / 50A
Dampfeingang (Dampfmodell)	inch	3/4"		3/4"	
Max. Dampfverbrauch (Dampf-Mod.)	Kg/h	21		25	
Wassereinlass	inch	1"		1"	
Netzdruck	Kg/cm ²	2-4		2-4	
Maximaler Wasserverbrauch	Lit/h	598		781	
Abfluss	mm/inch	3"		3"	
Abflusskapazität	Lit/min	200		200	
ABMESSUNGEN / ABMESSUNGEN MIT VERPACKUNG					
Nettobreite/Bruttobreite	mm	1.420 / 1.600		1.420 / 1.600	
Nettotiefe/Bruttotiefe	mm	1.433 / 1.595		1.645 / 1.805	
Nettohöhe/Bruttohöhe	mm	1.890 / 1.930		1.890 / 1.930	
Nettogewicht/Bruttogewicht	Kg	1.454 / 1.544		1.800 / 2.000	
Volumen	m ³	4,9		5,6	

**Programm Nr. 2, 100 % Last



- 01. Seifenspender
- 02. Nothalt
- 03. Usb-Anschluss
- 04. Abfluss 1
- 05. Abfluss 2
- 06. Stromanschluss Der Waschmittelpumpe
- 07. Stromanschluss
- 08. Hauptschalter
- 09. Hilfswassereingang
- 10. Warmwassereingang
- 11. Erdung
- 12. Kaltwassereingang
- 13. Wasserüberlauf
- 14. Waschmittelsanschluss
- 15. Dampfanschluss
- 16. Lufteinlass
- 17. Ethernet-Anschluss

	A	B	C	D	E	F	G	H	I	J	K	L	M	N	O	P	Q	R	S	T	U	V	W	X	Y	CGY	CGZ
LA-60C	1.420	1.433	1.890	810	560	760	1.050	1.563	323	1.475	1.710	1.817	508	912	367	595	720	845	1.040	1.267	160	1.353	608	1.500	348	830	820
LA-80C	1.420	1.645	1.890	810	560	972	1.050	1.563	323	1.475	1.710	1.817	508	912	367	595	720	845	1.040	1.267	160	1.353	608	1.500	348	830	925