

BÜGELN UND ZUSAMMENLEGEN

—

STANDBÜGELMASCHINEN ROLLE Ø25 P-25-100/120/140/200 M

MERKMALE

ELEKTRONISCHE STEUERUNG

- Elektronischer Mikroprozessor mit Digitalanzeige zur einfachen Steuerung des Bügelvorgangs
- Fest voreingestellte Bügelgeschwindigkeiten

EFFIZIENZ

- Akustischer Komfort: Max. 55 dB
- Kompaktes Design: platzsparend, geeignet für kleine Räume
- Ideal für kleiner Mengen flacher Textilien in Restaurants, Hotels...

WIDERSTANDSFÄHIGKEIT

- Nomex-Überzug: beständig gegen hohe Temperaturen
- Außenverkleidung aus Skinplate und obere Abdeckung aus Edelstahl
- Neue Kinematik: größere Zuverlässigkeit
- Rollenachse und industrielle Lager: langlebiger

LEISTUNG

- Nomex-Überzug: beständig gegen hohe Temperaturen
- Verkleidungen aus grauem Skinplate und Edelstahl
- Zugabetisch aus Holz
- Neue Kinematik: Höhere Zuverlässigkeit

Rollenlager und Wellen in Industriequalität:
längere Lebensdauer

WARTUNG

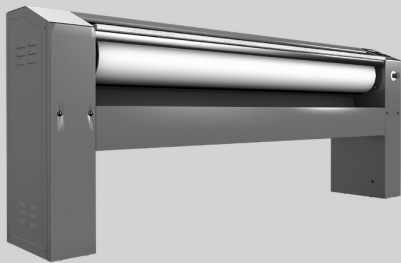
- Einfache Installation: nur Stromanschluss erforderlich
- Leichter Zugang auf beiden Seiten für die Wartung
- Schnelle und einfache Demontage der Lager

SONSTIGE

- Bügeln flacher Textilien bei einer empfohlenen relativen Feuchtigkeit zwischen 5 und 10 % bei Entnahme aus dem Wäschetrockner
- Fingerschutzleiste
- Mulde aus eloxiertem Aluminium
- Einführung und Entnahme an der Vorderseite
- Rolle Ø 250 mm
- Nutzbreite: 1.000, 1.200, 1.400 und 2.000 mm
- Elektrische Beheizung
- CE-Zertifizierung

OPTIONEN

- Steuerungskit für Pedale (anstelle per Fotozelle)
- Marine Spannung 440 V III 60 Hz ohne N
- 230 V III+T 50- 60 Hz
- 230 V I+N+T 50 Hz (außer Modell P25/200)

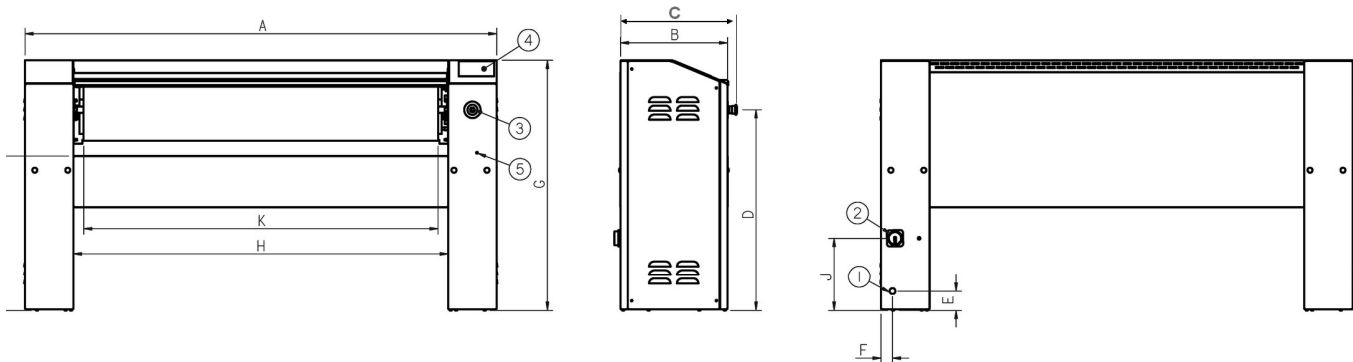


TECHNISCHE DATEN

STANDBÜGELMASCHINEN | ROLLE Ø25 | P-25-100/120/140/200 M

	EINH.	P-25/100 M	P-25/120 M	P-25/140 M	P-25/200 M
ALLGEMEINE DATEN					
Theoretische Produktion*	Kg/h	25	27,5	30	35
	Lb/h	55,12	60,63	66,14	77,16
Rollendurchmesser	mm	250	250	250	250
	inch	9,84	9,84	9,84	9,84
Nutzbreite	mm	1.000	1.200	1.400	2.000
	inch	39,37	47,24	55,12	78,74
Arbeitsgeschwindigkeit	m/min	4,2	4,2	4,2	4,2
	ft/mn	13,77	13,77	13,77	13,77
Elektronisches Programmiergerät	-	Ja	Ja	Ja	Ja
Bewegung der Mulde	-	Auto	Auto	Auto	Auto
LEISTUNG					
Leistung der Heizwiderstände	Kw	4,95	6	7	12
Leistung Rollenmotor	Kw	0,18	0,18	0,18	0,18
Elektrische Gesamtleistung	Kw	5,13	6,18	7,18	12,18
ANSCHLÜSSE					
		STROM	STROM	STROM	STROM
Spannung 230 V - I + N + T	n° x mm² / A	3 x 6 / 25A	3 x 6 / 32A	3 x 10 / 40A	-
	n° x AWG/A	3 x 9 / 25A	3 x 9 / 32A	3 x 7 / 40A	-
Spannung 230 V - III + T	n° x mm² / A	4 x 2,5 / 16A	4 x 4 / 20A	4 x 4 / 20A	4 x 6 / 32A
	n° x AWG/A	4 x 13 / 16A	4 x 11 / 20A	4 x 11 / 20A	4 x 9 / 32A
Spannung 400 V - III + N+ T	n° x mm² / A	5 x 2,5 / 10A	5 x 2,5 / 10A	5 x 2,5 / 16A	5 x 4 / 20A
	n° x AWG/A	5 x 13 / 10A	5 x 13 / 10A	5 x 13 / 16A	5 x 11 / 20A
ABMESSUNGEN/ABMESSUNGEN MIT VERPACKUNG					
Nettobreite / Bruttobreite	mm	1.462 / 1.490	1.662 / 1.690	1.862 / 1.890	2.462 / 2.490
	inch	58 / 59	65 / 67	73 / 74	97 / 98
Nettotiefe / Bruttotiefe	mm	484 / 540	484 / 540	484 / 540	484 / 540
	inch	19 / 21	19 / 21	19 / 21	19 / 21
Nettohöhe / Bruttohöhe	mm	985 / 1.130	985 / 1.130	985 / 1.130	985 / 1.130
	inch	39 / 44	39 / 44	39 / 44	39 / 44
Nettogewicht / Bruttogewicht	Kg	114 / 124	124 / 134	134 / 154	164 / 184
	Lb	251 / 273	273 / 295	295 / 340	362 / 406
Nettovolumen / Bruttovolumen	m³	0,69 / 0,91	0,79 / 1,03	0,89 / 1,15	1,17 / 1,51
	ft³	24,37 / 32,14	27,90 / 36,37	31,43 / 40,61	41,32 / 53,33
SONSTIGE					
Schallpegel	dB	55	55	55	55

*20 %-25 % Feuchtigkeit



	A	B	C	D	E	F	G	H	I	J	K
P-25/100	1.462	423	484	791	75	45	985	1.079	610	287	998
P-25/120	1.662	423	484	791	75	45	985	1.279	610	287	1.198
P-25/140	1.862	423	484	791	75	45	985	1.479	610	287	1.398
P-25/200	2.462	423	484	791	75	45	985	2.079	610	287	1.998