



TROCKNEN

WÄSCHETROCKNER MIT EINER TROMMEL ECONOMIC LINE SC-28/35 M

MERKMALE

M-PROGRAMMIERGERÄT

- M-Programmiergerät: Möglichkeit zur Zeit- und Temperatursteuerung.

BESONDERE EIGENSCHAFTEN

- Standardmäßige Umkehrung der Drehrichtung.
- Trommel aus verzinktem Stahl.
- Standardmäßig mit Frequenzumrichter.

EFFIZIENZ

- Großer Flusenfilter.

VIELSEITIGKEIT

- Maßanfertigung – Kundenspezifische Anpassung.
- OPL > Selbstbedienung – Der OPL-Standardtrockner kann in eine Selbstbedienungsversion umgewandelt werden.

ERGONOMIE

- Großer Türdurchmesser.
- Umkehrung der Öffnungsrichtung der Tür.

WARTUNG

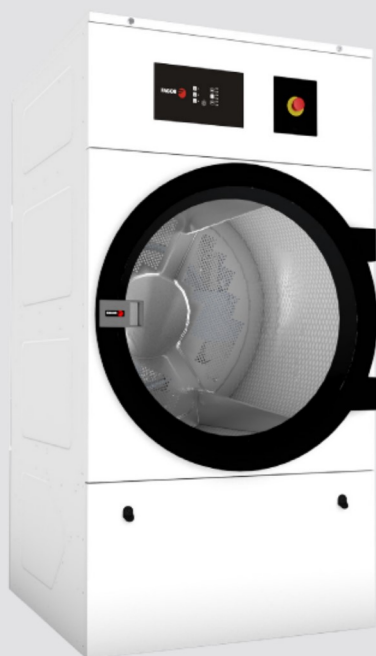
- Aufklappbare Verkleidung: einfacher und ergonomischer Zugang.
- Technisches Menü: Statistiken, Datenabruf für Techniker.
- Leichter Zugang zu den Komponenten.

SONSTIGE

- Weiße Verkleidung.
- Abkühlung am Zyklusende.
- Erhältlich mit Strom- oder Gasbeheizung.
- CE-konform.

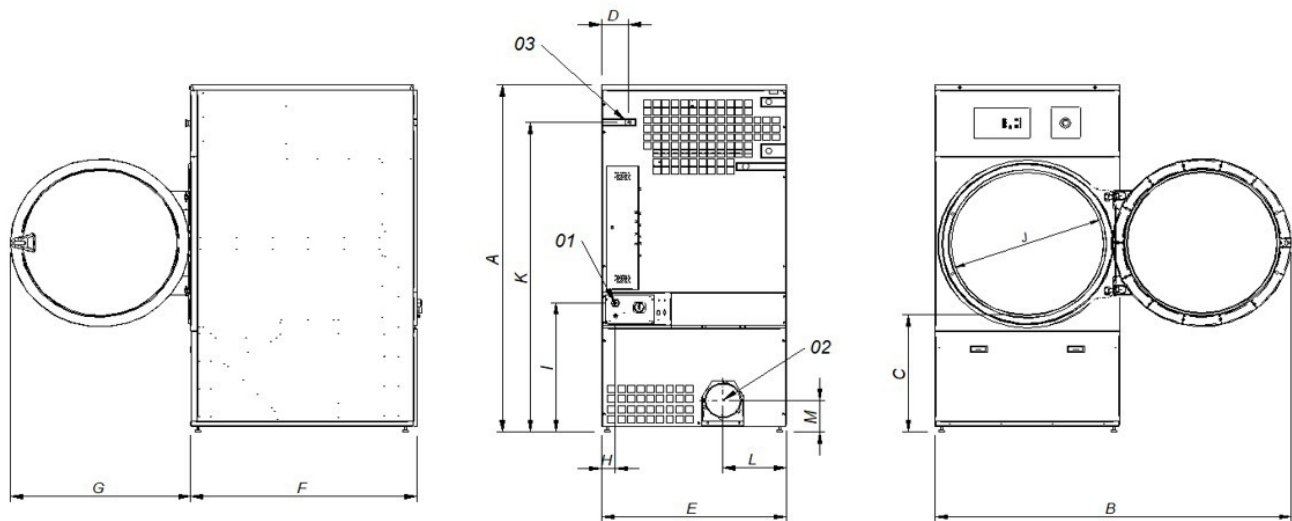
OPTIONEN

- Gegenläufige Öffnung der Tür.
- Hintere Verkleidung mit Eingang für Außenluft + Filter.
- Holzverpackung.
- Weitere Spannungsoptionen verfügbar.
- Selbstbedienungs-Zahlungssysteme.



	U.	SC-28 M	SC-35 M
FASSUNGSVERMÖGEN			
Fassungsvermögen 1/18	Kg	30,6	36,7
	Lb	67,3	80,8
Fassungsvermögen 1/20	Kg	27,5	33
	Lb	60,6	72,8
TROMMEL			
Ø Trommel	mm	947	947
	inch	37,28	37,28
Trommeltiefe	mm	780	936
	inch	30,71	36,85
Trommelvolumen	l	550	660
	cu ft	19,42	23,3
Ø Tür (Einfüllöffnung)	mm	802	802
	inch	31,57	31,57
Höhe Mitte Tür	mm	1.040	1.040
	inch	40,94	40,94
Höhe Boden der Tür	mm	578	578
	inch	22,74	22,74
Leistung Trommelmotor	Kw	0,55	0,55
ELEKTRISCHE HEIZUNG			
Installierte Heizleistung	Kw	30	36
Installierte elektrische Leistung	Kw	31,15	37,15
Verdampfungsleistung	l/h	26,1	31,1
	USgallon/h	6,9	8,2
Stündliche Produktion	Kg/h	48,4	60
	Lb/h	106,7	132,3
GASHEIZUNG			
Installierte Heizleistung Gas	Kw	35276	35276
Installierte Heizleistung Gas	Kcal/h	139986,5	139986,5
Installierte elektrische Leistung	Btu/h	41	41
Echtzeit-Propangasverbrauch (G31)	Kw	1,15	1,15
	Kg/h	3,51	3,51
Echtzeit-Erdgasverbrauch (G20)	Lb/h	7,74	7,74
	m³/h	4,34	4,34
Verdampfungsleistung	cfm	2,55	2,55
	l/h	30,9	32,1
Stündliche Produktion	USgallon/h	8,163	8,480
	Kg/h	59,3	63,9
Ø Gaseingang	Lb/h	130,7	140,9
	BSPP ISO 228-1	1/2"	1/2"
DAMPFHEIZUNG			
Installierte Heizleistung Dampf	kW	50,1	50,1
	Btu/h	170948	170948
Installierte elektrische Leistung	kW	1,15	1,15
Dampfverbrauch (8 barG) - Standard	Kg/h	89	89
Dampfverbrauch (116 psiG)	Lb/h	107,2	107,2
Dampfdruck - Standard	barG	6 - 9	6 - 9
	psiG	87 - 130.5	87 - 130.5
Einlass - Dampfleistung - Standard	BSPT- ISO7.1	1"	1"
Dampfeinlass - Kondensatauslass	NPTANSI B1.20.1 Tapered	1"	1"
Dampfverbrauch (5 bagG) - Niederdruck	Kg/h	93	93
Dampfverbrauch (72,5 psiG) - Niederdruck	Lb/h	112	112
Dampfdruck - Niederdruck	barG	3 - 6	3 - 6
	psiG	43.5 - 95	43.5 - 97
Einlass - Dampfleistung - Niederdruck	BSPT - ISO7.1	1 1/2"	1 1/2"

LÜFTUNG						
Nennluftdurchsatz	m³/h		1.200		1.200	
	cfm		706,29		706,29	
Ø Dampfabsaugung	mm		200		200	
	inch		7,87		7,87	
Leistung Gebläsemotor	kW		0,55		0,55	
WÄRMEEMISSION						
Maximale Gesamtwärmeabgabe	kW		3		3,6	
	Btu/h		10242,4		12290,9	
Maximale vordere Wärmeabgabe	kW		2,1		2,52	
	Btu/h		7169,7		8603,6	
ANSCHLÜSSE						
Spannung 230 V - I + N + T	Nº x mm² / A		-	3x1.5 / 16 A	-	3x1.5 / 16 A
Spannung 230 V - III + T	Nº x mm² / A		4 x 35 / 100 A	3x1.5 / 16 A	4 x 50 / 125 A	3x1.5 / 16 A
Spannung 400 V - III + N+ T	Nº x mm² / A		5 x 16 / 63 A	3x1.5 / 16 A	5 x 16 / 63 A	3x1.5 / 16 A
ABMESSUNGEN / ABMESSUNGEN MIT VERPACKUNG						
Nettbreite / Bruttobreite	mm		985 / 1.065		985 / 1065	
	inch		38,78 / 41,93		38,78 / 41,93	
Nettotiefe / Bruttotiefe	mm		1.054 / 1.154		1.210 / 1.310	
	inch		41,5 / 45,43		47,64 / 51,57	
Nettohöhe / Bruttohöhe	mm		1.975 / 2.080		1.975 / 2.080	
	inch		77,76 / 81,89		77,76 / 81,89	
Nettogewicht / Bruttogewicht	Kg		77,76 / 81,89		260 / 285	
	Lb		230 / 260		573,20 / 628,32	
SONSTIGE						
Schallpegel	dB		65		65	



- 01. Stromanschluss
- 02. Dunstausgang Ø200
- 03. Gaseingang 1/2"

	A	B	C	D	E	F	G	H	I	J	K	L	M
SC-28 M	1975	1910	660	141	985	1054	970	70	730	802	1768	337	178
SC-35 M	1975	1910	660	141	985	1210	970	70	730	802	1768	337	178